

# SEMARA

72170 Maresché

## Construction d'une unité de triage et de conditionnement de semences fourragères

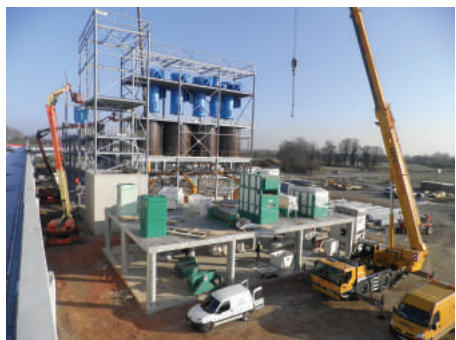


Mission de maîtrise d'œuvre complète et études béton armé.

Projet comprenant :

- Surface totale couverte 8 300m<sup>2</sup>
- Réception vrac :
  - Pré-nettoyage
  - Mise en caisse automatique
- Deux lignes de triage 15m<sup>3</sup>/h :
  - Pré-nettoyeur
  - Brosse
  - Nettoyeur fin
  - Cylindres alvéolaires
  - Table densimétrique
- Mélange et conditionnement :
  - Station de dosage pour 7 composants
  - Conditionnement en boites, sacs, et big-bags
- Stockage :
  - Création d'un bâtiment de 6300m<sup>2</sup>
- Bâtiment annexe :
  - 800m<sup>2</sup> de bureaux, laboratoires et locaux techniques
- Ensemble des travaux de VRD

Mise en service : Campagne 2013



Siège social : 3 Av de la Division Leclerc 92160 ANTONY  
Agence Ouest : 121 rue du Temple de Blossé 35136 SAINT JACQUES DE LA LANDE  
Agence Nord : 3 Allée des Fleurs - Centre Oasis Dury 80000 AMIENS  
Tel : 01 80 88 58 20 Fax : 01 80 88 58 21

[www.ceres-solutions.fr](http://www.ceres-solutions.fr)