

CAPSEINE

76590 Bertreville Saint Ouen

Extension d'un site de stockage de céréales et oléoprotéagineux

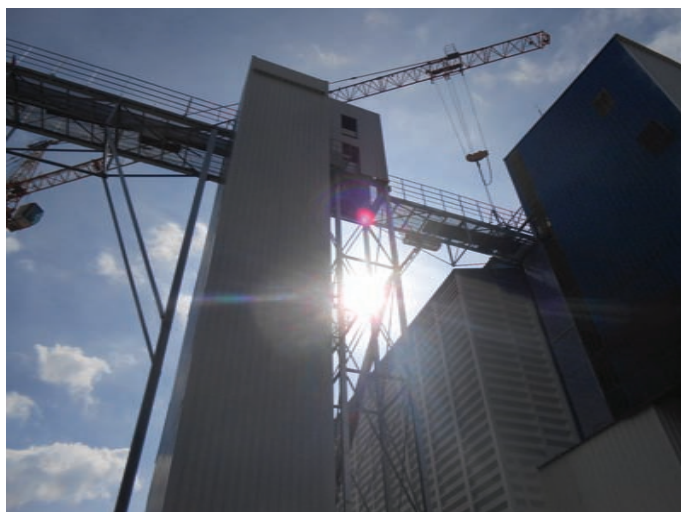


Mission de maîtrise d'œuvre complète et études béton armé.

Projet comprenant :

- **Silo de stockage :**
 - 10 cellules de 3 000 tonnes
 - Reprise par fonds vibrants
- **Tour de travail du grain - Hauteur 39.00m :**
 - Réception 2 x 250 tonnes / h
 - 4 boisseaux humides et de travail
 - 1 nettoyeur séparateur
 - 1 boisseau déchets
- **Une installation de séchage :**
 - Séchoir 5 000 pts
 - Boisseaux humides et émotteur
- Une liaison avec le silo existant et améliorations du silo existant
- Bureau agréage
- Refonte complète du schéma de circulation
- Ouvrage divers et ensemble des travaux de VRD

Mise en service : Juillet 2014



Siège social : 3 Av de la Division Leclerc 92160 ANTONY
Agence Ouest : 121 rue du Temple de Blossne 35136 SAINT JACQUES DE LA LANDE
Agence Nord : 3 Allée des Fleurs - Centre Oasis Dury 80000 AMIENS
Tel : 01 80 88 58 20 Fax : 01 80 88 58 21

www.ceres-solutions.fr